

performance^x
LINIE ÜBER-
SICHT

**SYS-
TEM**

Philosophie

TRI® Dental Implants ist ein innovativer Anbieter für digitale Produktlösungen in der oralen Implantologie aus der Schweiz. Lernen Sie uns auf den folgenden Seiten kennen!



Tobias S. Richter
CEO und Gründer



THINK DIGITAL

TRI+ Digital Solutions einen einfachen, schnellen und kosteneffektiven digitalen Workflow



SCHWEIZER QUALITÄT

Hochwertige Produkte mit mehr als 25 Jahren Weltmarkterfahrung



LEISTUNG

4 Goldstandards für optimale Ergebnisse in der Praxis



EINFACHHEIT

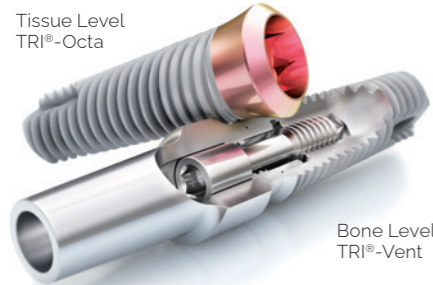
Ein einzigartiges Handling in einer intelligenten Portfoliostruktur mit 50% weniger Komponenten

Erfolgsfaktoren des TRI[®] Dental Implant System.

TRI[®] Performance Concept

(Seite 5-11)

Das TRI[®] Performance Concept integriert 4 Goldstandards, um die Anwendung des Implantats so einfach und leistungsfähig wie möglich zu gestalten und zugleich natürlich ästhetische Ergebnisse am Patienten zu ermöglichen.



Implantat Linien

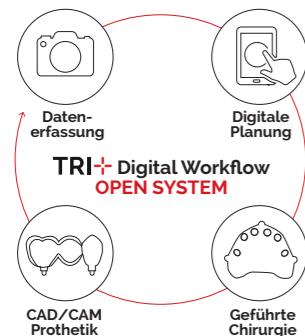
(Seite 14)

Die Technologie des TRI[®] Performance Concept wurde auf die Bone Level (TRI[®]-Narrow, TRI[®]-Vent) und Tissue Level Implantate (TRI[®]-Octa) angewandt und garantiert somit eine optimale ästhetische Abdeckung im anterioren und posterioren Bereich.

Verpackungskonzept

(Seite 11)

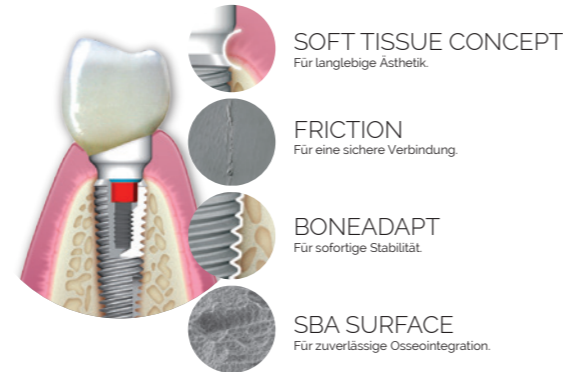
Das kontaktlose Verpackungskonzept TRI[®] Pod ermöglicht es, das Implantat mit dem chirurgischen Instrument direkt und in einem einzigen Schritt zu greifen und garantiert zugleich die höchste Reinheit der TRI[®] SBA Oberfläche. Eine wahre Designinnovation, die Ihren Behandlungsablauf beschleunigt und optimiert.



TRI[®] Digital

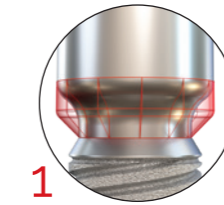
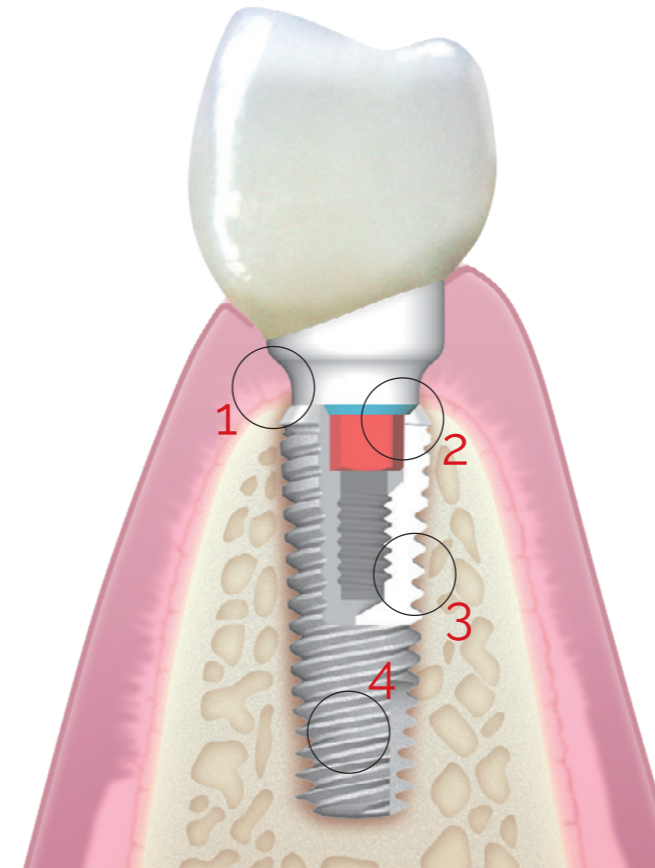
(Seite 12-13)

TRI[®]+ Digital Solutions garantiert eine universelle offene Implantatschnittstelle zu führenden Technologiepartnern in der digitalen Implantologie. Zusammen mit einem schlanken und intelligenten Implantatsystem ermöglicht TRI[®]+ Digital grenzenlose Behandlungsoptionen von einfach bis komplex: 3D Planung, geführter Chirurgie, CAD-Abutments, CAD/CAM verschraubte und zementierte Restaurationen oder moderner Behandlungen wie All-on-TRI[®] Verfahren.



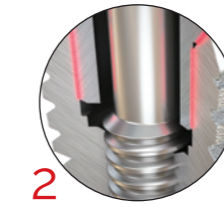
TRI[®] Performance Concept 4 Goldstandards in einem System.

Das TRI[®] Dental Implant System integriert vier essenzielle Designbausteine, die im TRI[®] Performance Concept zusammengefasst sind. Jeder Baustein garantiert maximale Leistung und nachhaltige Qualität für die Behandlung des Patienten.



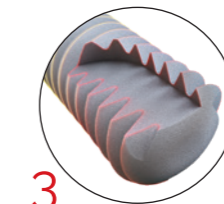
Soft Tissue Concept (Seite 6-7)

- + Integriertes Platform Switch Konzept zum Erhalt des krestalen Knochens
- + Konsistentes Weichgewebemanagement in allen Prothetikkomponenten
- + Homogener Übergang an der Implantat-Abutment Schnitt stelle zur Vermeidung von "Dirt Pockets"



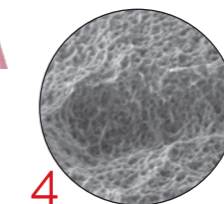
Friction (Seite 8)

- + Formdichte Presspassung für maximale Abutment Stabilität
- + Vermeidung von Mikrobewegungen zwischen Implantat und Abutment
- + Interne Verbindung für die geführte Abutmentpositionierung



BoneAdapt (Seite 9)

- + Hohe Primärstabilität durch konischen Implantatkörper mit selbstschneidendem Gewindedesign
- + Biomechanische Knochenadaptation mit maximalem Knochen-Implantat Kontakt
- + Optimierter Schutz der Kortikalis durch abgeflachtes Makrogewinde



SBA* Surface (Seite 10-11)

- + Schnelle und zuverlässige Osseointegration
- + Industrie Goldstandard für sichere Osseointegration seit mehr als 20 Jahren
- + Meist erforschte Oberflächentechnologie der Welt

*SBA: Sand-Blasted, large-grit, double Acid-etched

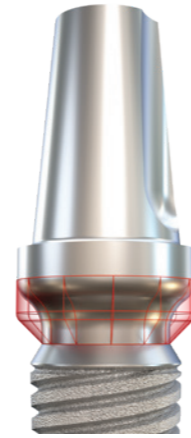
TRI® Soft Tissue Concept Für langlebige Ästhetik.



Gingiva Former



Abformpfosten & Scankörper



Abutment

Das Weichgewebs-Design des TRI® Dental Implant System ist einzigartig und innovativ zugleich. Alle prothetischen Komponenten von Einheil- und Abformpfosten bis zum finalen Abutment weisen ein einheitliches aufeinander abgestimmtes Austrittsprofil auf. Das Design ermöglicht eine beständige und dichte Abdeckung der kritischen Implantat- Abutment-Verbindung durch das Weichgewebe.



Konsistentes Emergenzprofil

Das Implantat-Abutment Weichgewebs-Design ist durch einen sanften Übergang gekennzeichnet und hinterlässt trotz des ausgedehnten Plattform-Switching-Konzepts keinerlei "Dirt Pockets". So kann das Weichgewebe die kritische Implantat-Abutment-Verbindungsstelle schonend abdecken.

TRI® Prothetik Eine prothetische Verbindung.

Maximale prothetische Flexibilität mit nur einer Verbindung

Mit lediglich einer prothetischen Verbindung je Implantatlinie reduziert sich die Anzahl der prothetischen Komponenten auf ein Minimum und vereinfacht Handling und Lagerhaltung. Wählen Sie das ideale Aufbaudesign mit dem TRI® Soft Tissue Concept, um das prothetisch gewünschte Ergebnis zu erhalten.



Highlights



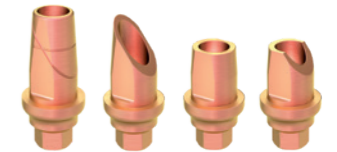
Abdrucknahme

TRI® verfügt über revolutionäre, patentierte instrumentfreie Abdruckpfosten für offene und geschlossene Löffel-Methode: digital oder analog



All-on-TRI® Abutment

Das 'All-on-TRI' Abutment ermöglicht eine schnelle und zuverlässige Versorgung von zahnlosen Patienten mit limitiertem Knochenangebot.



TRI®-Base

Die patentierte TRI®-Base ist die erste Titan-Klebbasis, die in Länge und Abwinkelung sowohl physisch vom Zahntechniker als auch digital in der jeweiligen CAD-Software, angepasst werden kann.

Portfolio



TRI® Friction

Für eine sichere Verbindung.

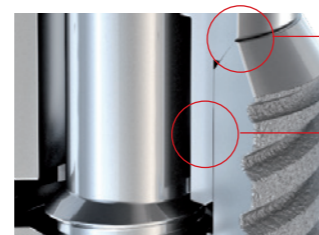


Wahrscheinlich die stärkste Verbindung der Welt.

TRI® Friction ist eine technologisch einzigartige Prothetik-Verbindung und integraler Bestandteil des TRI® Performance Concepts. Eine Fertigungstoleranz von 0.006 mm garantiert den perfekten und hochpräzisen Sitz der Prothetik mit langfristiger Sicherheit.

Vorteile der Verbindung:

- + Formdichte Presspassung für maximale Abutment-Stabilität
- + Vermeidung von Mikrobewegungen zwischen Implantat und Abutment
- + Keine Schraubenlockerung durch Rotationssicherung
- + Verbessertes Handling durch Retention des Abutments selbst ohne Schraube



Interne konische 45 Grad Verbindung zur Eliminierung des Micro Gap

Interne Hexagon Verbindung mit TRI®-Friction für maximale rotatorische und axiale Stabilität

TRI® BoneAdapt

Für sofortige Stabilität.

Platform Switch Schulter

Verlagerung der biologischen Breite, um den Erhalt des krestalen Knochens zu stützen

+ Krestales Gewindedesign

Mit abgeflachtem Trapezgewinde zum Schutz der Kortikalis

+ Body Gewindedesign (60 Grad)

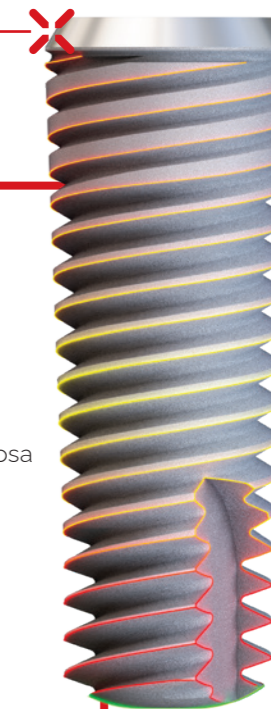
Für optimale Knochenkompression in der Spongiosa und maximalen Knochen-Implantatkontakt

+ Apikales Gewindedesign (45 Grad)

Mit erhöhter Schneidewirkung für sofortige Primärstabilität

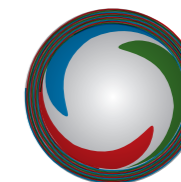
+ Runder Apex

Zum Schutz der Schneiderschen Membrane



Selbstschneidende Dreifachgewinde

Drei voneinander unabhängige Gewinde laufen im Abstand von 120° getrennt und spiralförmig um den Implantatkörper. Sie enden in einer vertikalen krestalen Einkerbung-Bone-Shifting®. Das TRI Gewindedesign sorgt für eine gewebechonende Insertion und einen hohen Grad an Stabilität, bei einem Vorschub von 1,8 mm pro Umdrehung.

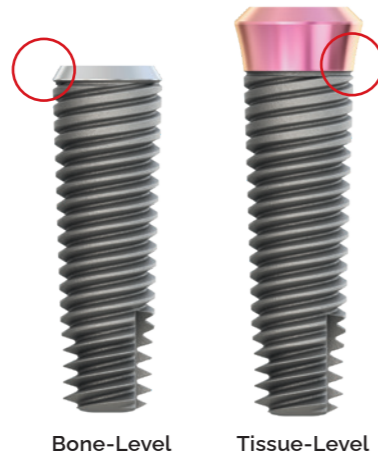


TRI® SBA Surface Für eine zuverlässige Osseointegration.

Die TRI® SBA (sandblasted, large grit, acid-etched) Oberfläche ist seit über 20 Jahren einer der Goldstandards in der Industrie. Die Implantatoberfläche wird unter hohem Druck mit grobkörnigem Sand abgestrahlt. Anschließend wird die Oberfläche zwei Mal mit Säure geätzt, um eine mittlere Rauigkeit zu erzielen.

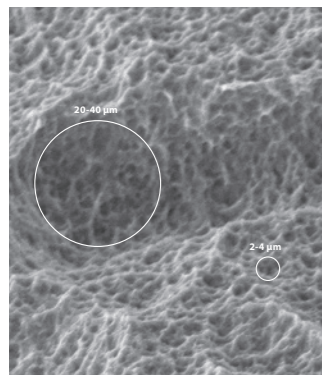
Maschinierter Implantat-schulter

Das Bone Level Implantat zeichnet sich durch eine 0,5 mm maschinierete Schulter im kristallinen Bereich aus.



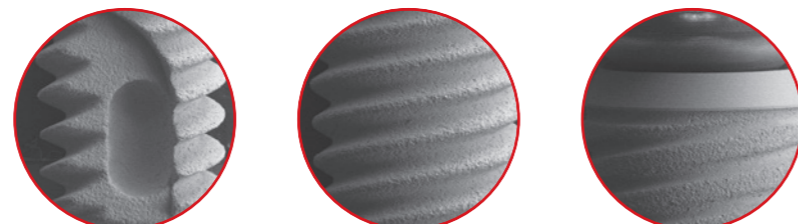
Gingiva farbene Halsmanschette

Das Tissue Level Implantat zeichnet sich durch eine 1,8 mm maschinierete Halsmanschette für optimale ästhetische Ergebnisse im posterioren Bereich aus.



Oberflächenstruktur

Eine Makrostruktur von 20-40 µm und eine Mikrostruktur von 2-4 µm bieten die ideale Basis für eine exzellente Osseointegration. Dies wurde durch zahlreiche klinische Studien dieses Oberflächentyps bestätigt.



TRI® Pod Handling. Neu durchdacht.

3 Optionen für die Implantatinsertion



Ratsche



Winkelstück



Von Hand



Schritt 1
Deckel öffnen



Schritt 2
Implantat drehen



Schritt 3
Verschlusschraube
entfernen

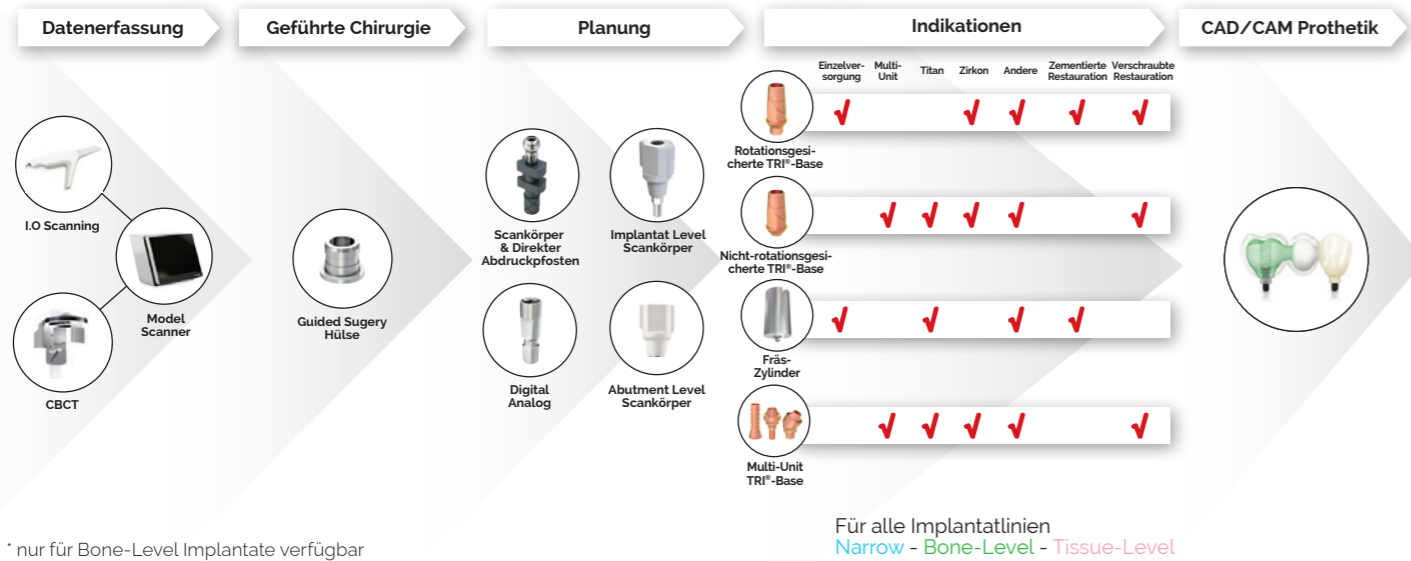


Das revolutionäre TRI® Pod Konzept setzt neue Maßstäbe in der Implantologie – 100% entwickelt und produziert in der Schweiz. Das kontaktlose Verpackungskonzept ermöglicht es, das Implantat mit dem chirurgischen Instrument direkt und in einem einzigen Schritt zu greifen und garantiert zugleich die höchste Reinheit der TRI® SBA Oberfläche. Eine wahre Designinnovation, die Ihren Behandlungsablauf beschleunigt und optimiert. **Wer es berührt, wird es lieben!**

TRI+ Digital Digital Workflow.

TRI® Dental Implants setzt mit TRI®+ Digital neue Standards als universelle Implantatschnittstelle zu führenden Technologiepartnern in der digitalen Implantologie. Zusammen mit einem schlanken Implantatsystem ermöglicht TRI®+ Digital grenzenlose Behandlungsoptionen von einfach bis komplex:

- + 3D-Planung & geführte Chirurgie
- + Individualisierte CAD Aufbauten
- + CAD/CAM zementierte Kronen und Brücken
- + CAD/CAM verschraubte Stege und Brücken



Digitale Behandlungsoptionen



Das weltweit erste zugelassene Implantat für die Versorgung ohne Abutment.

matriX® ist das weltweit erste zugelassene Implantat, das speziell für die neuen digitalen Herstellungstechnologien wie CAD/CAM-Fräsen oder 3D-Drucker entwickelt wurde. Dieses einzigartige Konzept ermöglicht die Planung der Prothetik direkt auf dem Implantat, ohne Verwendung des Abutments und ohne Zementierung.

Weitere Informationen unter www.tri.swiss

TRI® Implantat Portfolio

1 Kit, 3 Optionen.

Die TRI® Performance Implantatlinie setzt sich aus 3 Implantatlinien zusammen. Die Besonderheit des Systems ist, dass alle Implantatlinien mit nur einem Chirurgieset gesetzt werden können. Einfach in Perfektion!



TRI®-Narrow

Ideal bei limitiertem horizontalen Knochenangebot.



Ø 3.2 mm



3.3 mm

TRI®-Vent

Das Bone Level Implantat für alle Indikationen.



Ø 3.5 mm



3.75 mm

4.1 mm

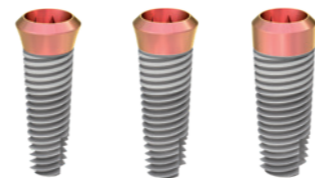
4.7 mm

TRI®-Octa

Das Tissue Level Implantat für ästhetische Ergebnisse im Seitenzahnbereich.



Ø 4.8 mm



3.75 mm

4.1 mm

4.7 mm

Durchmesser & Längen

	Ø 3.3 mm	Ø 3.75 mm	Ø 4.1 mm	Ø 4.7 mm
L 6.5 mm			● ●	● ●
L 8 mm		● ●	● ●	● ●
L 10 mm	●	● ●	● ●	● ●
L 11.5 mm	● (L 11 mm)	● ●	● ●	● ●
L 13 mm	●	● ●	● ●	● ●
L 16 mm	●	●	●	●

TRI® Solutions

Sofortstabilität.



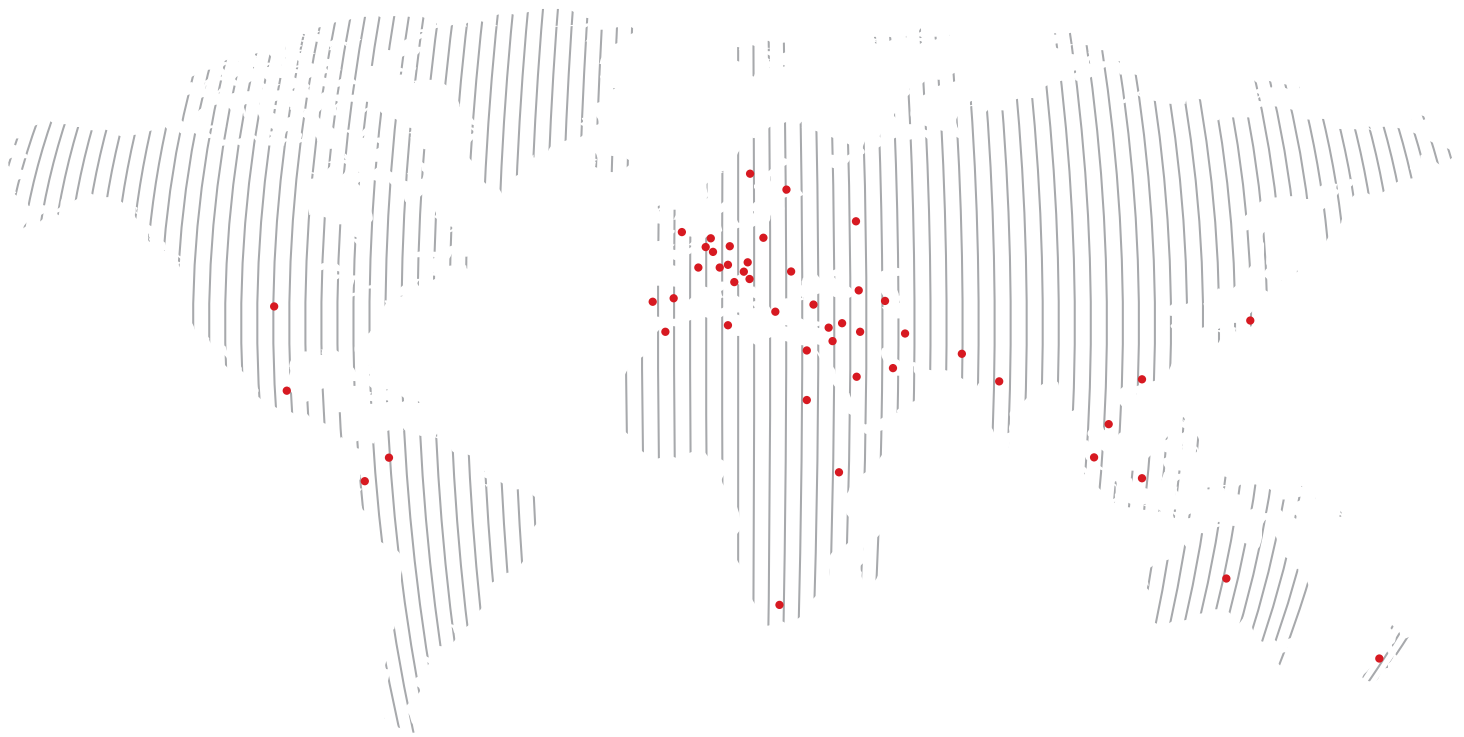
**SOFORTSTABILITÄT.
STABIL WIE EIN FELS.**

Mit der innovativen TRI® BoneAdapt Technologie bietet TRI® ein intelligentes und aggressives Implantatdesign für eine optimale Primärstabilität*, insbesondere für Sofortversorgungen. Dies ermöglicht moderne Behandlungsoptionen wie All-on-TRI® mit erheblichem Mehrwert für Patienten sowie eine höhere Lebensqualität. Erfahren Sie mehr über unsere TRI® Solutions auf tri.swiss/solutions.

*Based on in vitro bench testing in collaboration with University Center for Dental Medicine, Basel.



CHOOSE YOUR SOLUTION



TRI Dental Implants Int. AG
Switzerland
00800 3313 3313
www.tri.swiss



Alle in diesem Dokument verwendeten Logos und Marken in diesem Dokument sind, soweit nicht anders vermerkt im Besitz der TRI® Dental Implants Int. AG.

TRI® Performance Linie Systemübersicht DE 2022-04/01



CE 0297 | FDA Registered